



- Material: Stahl S235 JR (innen roh, außen grundiert)
- inkl. Isolierung:
 - bis 500 Liter: 75 mm Hartschaum und 5 mm Folienmantel (abnehmbar) in RAL 9006 Silber oder RAL 9010 Weiß, vormontiert;
 - 200-5000 Liter: 120 mm GREEN LINE - Isolierung auf 100 mm angelegt, 100 mm Deckelisolierung und 5 mm Folienmantel in RAL 9006 Silber oder RAL 9010 Weiß, abnehmbar
- Betriebsdruck: max. 3 bar
- Prüfdruck: max. 6 bar
- Temperatur: max. 95 °C
- Ausstattung:
 - Sondergrößen, Einströmbögen und Prallbleche auf Anfrage, Fühlerleiste unter Reißverschluss
- Anschlüsse:
 - seitl. 8 Muffen mit 1 1/2 Zoll IG , mittig 3 Muffen mit 1/2 Zoll IG , Entlüftung mit 1/4 Zoll IG, kommunizierende Pufferverbindung mit allen Energie-Puffer-Speichern möglich

- Energieeffizienzklasse:
 - Speicher 200 mit 75 mm PU Hartschaum Klasse A
 - Speicher 300-500 mit 75 mm Hartschaumverbund-Isolierung (HVI) Klasse A
 - Speicher bis 500 mit GREENLINE - Isolierung Klasse C

EPS 200/300: seitl. 6 Muffen mit 1/2 Zoll IG, mittig 2 Muffen mit 1/2 Zoll IG nicht bei HVI



Technische Daten

EPS			200		300		500		600	600	825	1000
Kennzahlen												
Nennvolumen		Ltr.	199		291		493		597	597	810	951
Isolationsstärke		mm	75 PU	120 GL	75 HVI	120 GL	75 HVI	120 GL	120 Green Line			
Energieeffizienzklasse			A	C	A	C	A	C	—			
Bereitschafts-Wärmeaufwand		Wh	44	75	49	83	58	95	104	104	117	140
Prüfdruck		bar	6									
zul. Betriebsüberdruck	Heizwasser	bar	max. 3									
zul. Betriebstemperatur	Heizwasser	°C	max. 95									
Lastprofil			XL		XXL		3XL		3XL	3XL	3XL	4XL
Aufständigung Speicher			Füße									

--	--	--	--	--	--	--	--	--	--	--	--	--

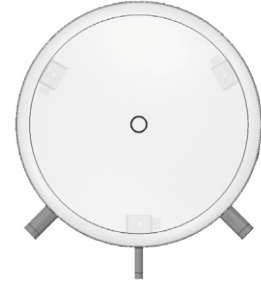
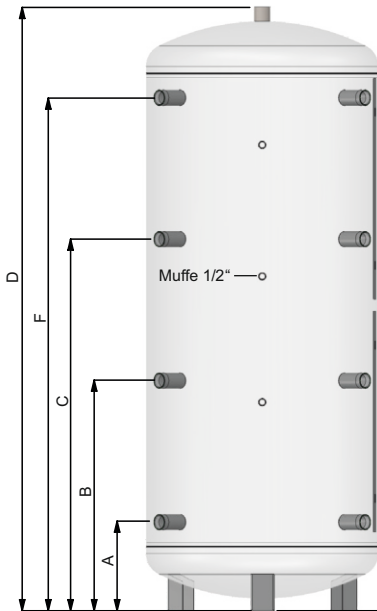
EPS			1000	1150	1500	2000	2500	3000	5000	
Kennzahlen										
Nennvolumen		Ltr.	951	1098	1484	1908	2411	2852	4860	
Isolationsstärke		mm	120 Green Line							
Bereitschafts-Wärmeaufwand		Wh	140	145	166	187	204	227	305	
Prüfdruck		bar	6							
zul. Betriebsüberdruck	Heizwasser	bar	max. 3							
zul. Betriebstemperatur	Heizwasser	°C	max. 95							
Lastprofil			4XL	4XL	4XL	4XL				
Aufständigung Speicher			Füße				Stehring			

Artikel-Nr. Green Line Silber									
-------------------------------	--	--	--	--	--	--	--	--	--

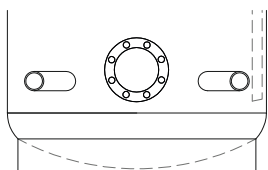


Holz/Pellets / Festbrennstoffe, Wärmepumpe

Anschlussschema



Maße / Anschlüsse			200	300	500	600	600	825	1000	1000	1150	1500	2000	2500	3000	5000
Durchmesser ohne Iso	Green Line	mm	500		650		790			850		990	1100	1200	1250	1600
Durchmesser mit Iso		mm	700		850		990			1050		1190	1300	1400	1450	1800
Höhe ohne Iso		D	mm	1207	1669	1630	1895	1445	1745	2045	1765	2025	2174	2161	2310	2608
Höhe mit Iso		mm	1307	1769	1730	1945	1495	1795	2095	1815	2075	2224	2211	2360	2658	2870
Kippmaß		mm	1228	1704	1679	1909	1498	1776	2086	1788	2061	2238	2235	2359	2650	2915
Durchmesser mit Iso	75 PU oder 75 HVI	mm	660		810		—									
Höhe mit Iso		D	mm	1257	1719	1705	—									
Kippmaß		mm	1414	1837	1864	—										
Anschlussgröße		1 1/2" IG														
Muffen	A	mm	210	210	265	225	290	289	305	300	315	345	364	390	385	495
	B	mm	611	777	625	691	580	680	785	690	781	841	844	903	995	1105
	C	mm	992	1474	1016	1158	870	1070	1265	1080	1248	1339	1324	1417	1610	1720
	F	mm	—	—	1436	1625	1160	1460	1745	1470	1715	1836	1804	1930	2215	2325
Entlüftung	D	1 1/4" IG														
3 Muffen mittig	1 / 2" IG															



Auf Anfrage gibt es unseren EPS jetzt auch mit Einschweißflansch für Flanschheizkörper oder Rippenrohrwärmetauscher bzw. als Revisionsöffnung.

- TK 180 Art.-Nr. 900059 und Deckel, Dichtung und Schrauben Art.-Nr. 900022
- TK 260 Art.-Nr. 900023 und Deckel, Dichtung und Schrauben Art.-Nr. 900024

Die Typenbezeichnung spiegelt nicht den exakten Inhalt der Speicher wieder!
passt sich auf 100 mm an
EPS 200/300: seittl. 6 Muffen mit 1 1/2 Zoll IG, mittig 2 Muffen mit 1/2 Zoll IG
nicht bei HVI

EPS 300: alle Anschlüsse auf 180°
HVI = Hartschaumverbund-Isolierung
GL = Green Line-Isolierung
Bereitschafts-Wärmeaufwand nach DIN EN 12897